



## Identificazione e distribuzione nei mari italiani di specie non indigene

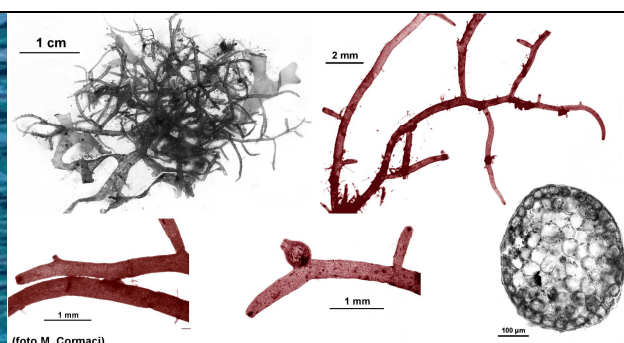
**Classe** Rhodophyceae

**Ordine** Ceramiales

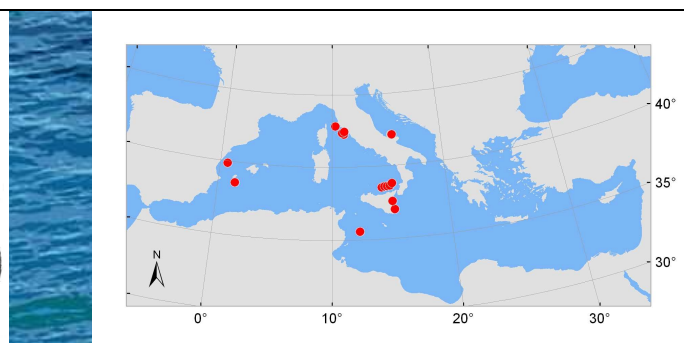
**Famiglia** Rhodomelaceae

*Laurencia chondrioides*  
Børgesen

**SINONIMI RILEVANTI** Nessuno



(foto M. Comacini)



### DESCRIZIONE

Tallo cilindrico, filiforme costituito da assi prostrati ed eretti che spesso formano masse intricate. Rami e ramuli, con apici affusolati, inseriti sull'asse irregolarmente e ad angolo retto. In sezione trasversale, diversamente dalle altre specie del genere, la cellula assiale è distinguibile oltre che in prossimità dell'apice anche nelle parti mediane del tallo.

**NOTA** – Secondo Boisset et al. (1998), questa specie non è da considerare fra le specie recentemente introdotte in Mediterraneo per due motivi: per il suo habitat profondo e per la somiglianza con le specie di *Chondria* con le quali può essere stata confusa.

### COLORAZIONE

Rosso pallido.

### FORMULA MERISTICA

-

### TAGLIA MASSIMA

-

### STADI LARVALI

-

### COROLOGIA / AFFINITA'

Atlantico boreale temperato.

### DISTRIBUZIONE ATTUALE

Nord-est Atlantico, Caraibi, Filippine, Mediterraneo.

### PRIMA SEGNALEZIONE IN MEDITERRANEO

Salina (Boisset & al., 1998).

### PRIMA SEGNALEZIONE IN ITALIA

Salina (Boisset & al., 1998).

### ORIGINE

Oceano Atlantico, Mar Delle Antille.

### VIE DI DISPERSIONE PRIMARIE

Sconosciute.

### VIE DI DISPERSIONE SECONDARIE

Dispersione naturale, fouling e attrezzi da pesca.

### STATO DELL'INVASIONE

Non nativa.

### MOTIVI DEL SUCCESSO

-



## Identificazione e distribuzione nei mari italiani di specie non indigene

### **SPECIE SIMILI**

*Chondria dasyphylla*

### **CARATTERI DISTINTIVI**

-

### **HABITAT**

III.6.1. Biocenosi delle alghe infralitorali.

### **PARTICOLARI CONDIZIONI AMBIENTALI**

-

### **BIOLOGIA**

Ciclo trigenetico aplodiplofasico isomorfo. In Mediterraneo è stato rinvenuto il tetrasporofito e i gametofiti femminili e maschili. Vive preferenzialmente al di sotto dei 15 metri di profondità o più in superficie in ambienti poco illuminati.

### **SPECIE IN COMPETIZIONE**

-

### **IMPATTI**

-

### **DANNI ECOLOGICI**

-

### **DANNI ECONOMICI**

-

### **IMPORTANZA PER L'UOMO**

-

### **BANCA DEI CAMPIONI**

Erbario del Dipartimento di Botanica dell'Università di Catania.

### **PRESENZA IN G-BANK -**

### **PROVENIENZA DEL CAMPIONE**

**TIPOLOGIA:** (MUSCOLO / ESEMPLARE INTERO /  
CONGELATO / FISSATO ECC)

### **LUOGO DI CONSERVAZIONE**

### **CODICE CAMPIONE**

## Identificazione e distribuzione nei mari italiani di specie non indigene

### BIBLIOGRAFIA

BOISSET F., FURNARI G., CORMACI M., SERIO D. (1998) - First record of *Laurencia chondrioides* (Ceramiales, Rhodophyta) from the Mediterranean sea. Bot. Mar., 41: 279-284.

